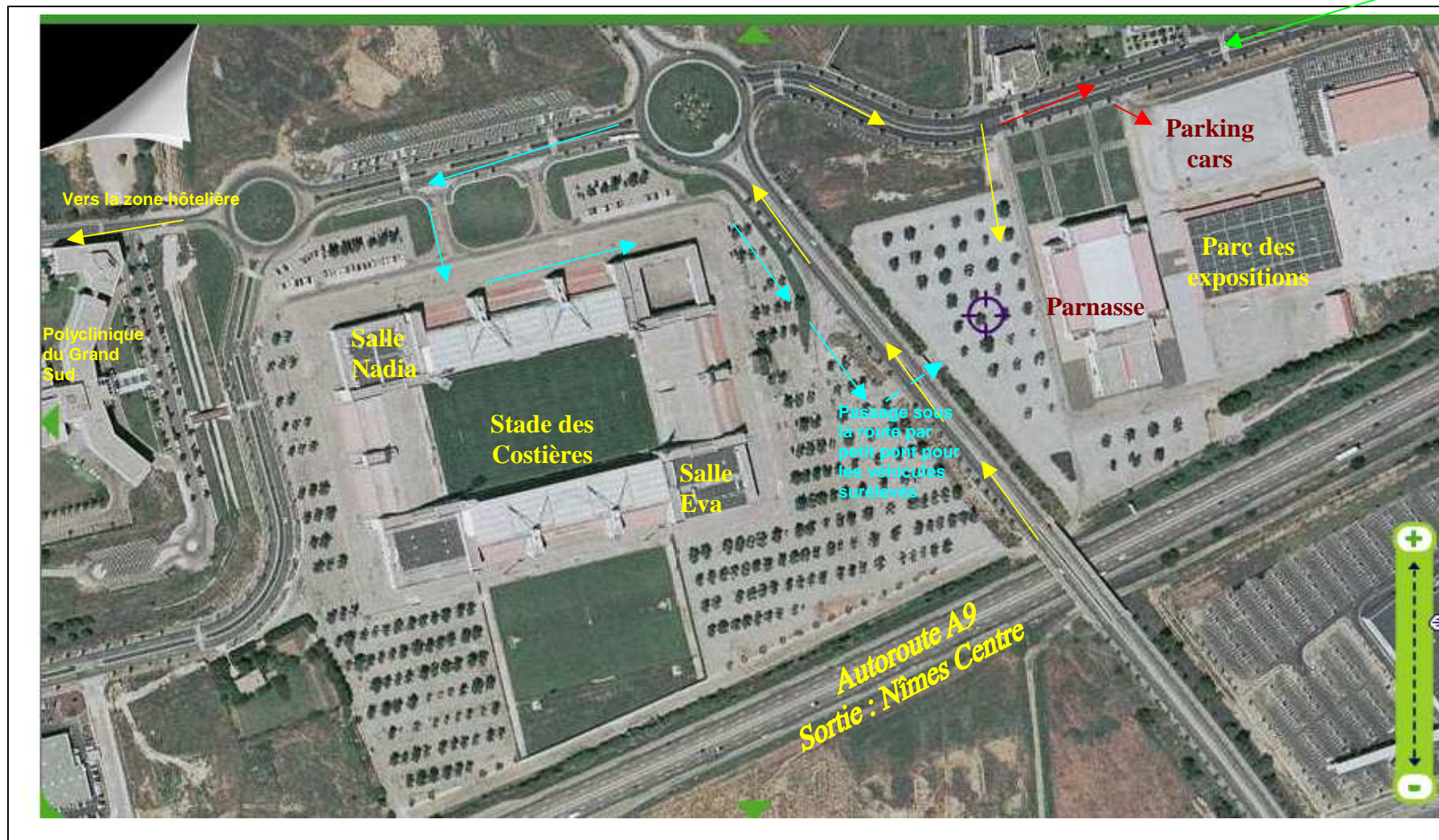
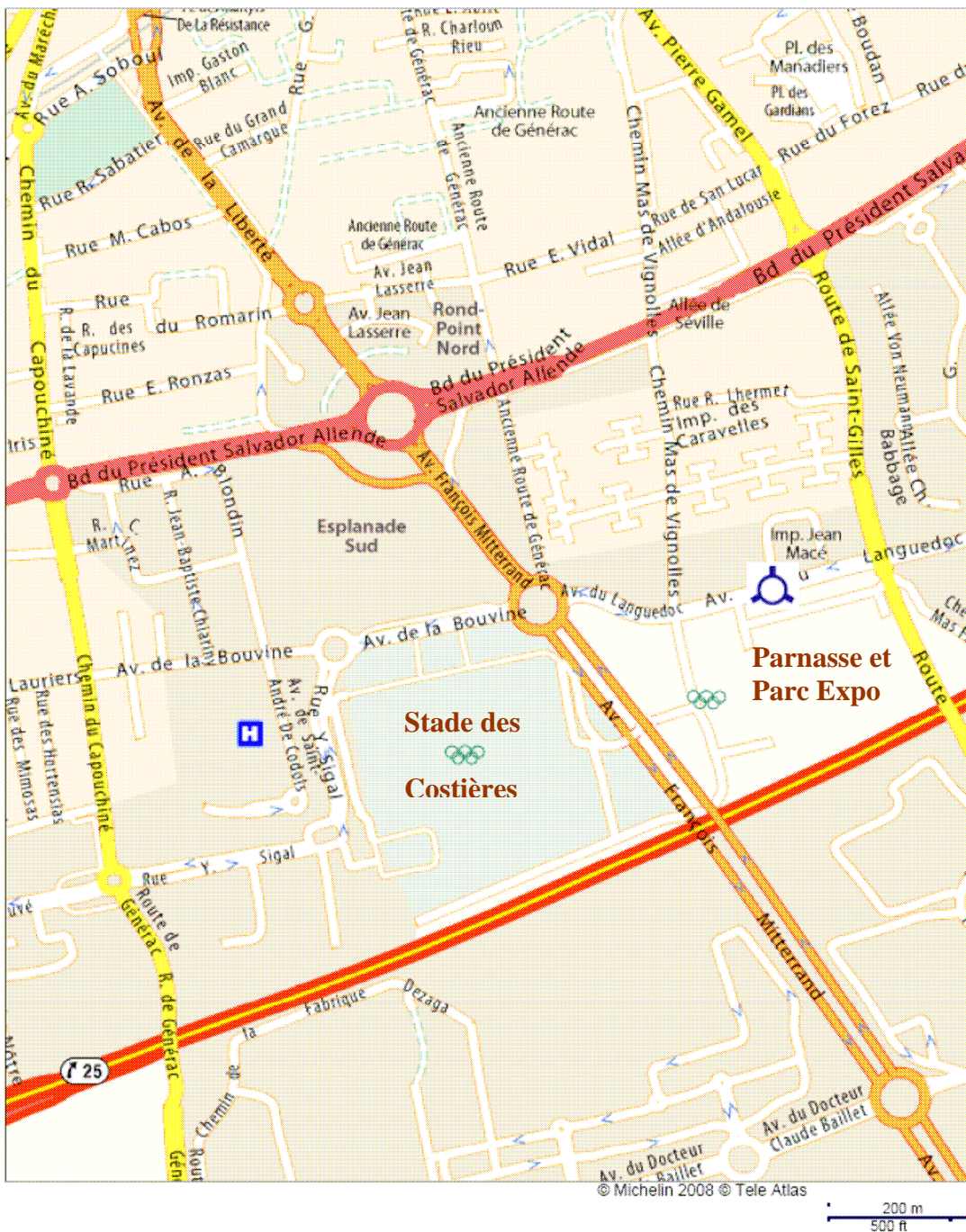


Vue Aérienne du site de compétition

Centre
Agora



- ▶ Trajet voiture
- ▶ Trajet minibus (la barrière des Costières se lève automatiquement à l'approche du véhicule)
- ▶ Trajet car



La salle Omnisports du Parnasse et le parc des expositions sont situés sur l'Avenue du Languedoc.

Accès par l'autoroute :

➤ **En arrivant de Montpellier :**

Prendre la sortie Nîmes Centre (1ère sortie)

Au premier rond point après le péage prendre la deuxième route à droite direction "centre ville".

Continuez toujours tout droit la salle se situe au 2ème rond point sur votre droite.

➤ **En arrivant de Lyon :**

Prendre la 3ème sortie : Nîmes centre (Ne pas prendre Nîmes centre par la 1ère sortie de Nîmes Est)

Au premier rond point après le péage prendre la deuxième route à droite direction "centre ville".

Continuez toujours tout droit la salle se situe au 2ème rond point sur votre droite.

➤ **En arrivant d'Arles :**

Prendre la sortie : Nîmes centre

Au premier rond point après le péage prendre la deuxième route à droite direction "centre ville".

Continuez toujours tout droit la salle se situe au 2ème rond point sur votre droite.

Accès par la SNCF :

Arrivée en gare de Nîmes, sortir sur l'avenue Feuchère (devant la gare)

Pour venir vers les salles de compétition prendre le bus

◆ ligne I direction Mas de Vignolles :

arrêts : Estanque, Casa del sol ou Costières

Télécharger les horaires en cliquant sur le lien ci-dessous :

http://www.tangobus.fr/fichiers/horaires/guides/ligne_i.pdf

◆ ou la ligne K direction carré sud, arrêts : Estanque ou Parnasse

Télécharger les horaires en cliquant sur le lien ci-dessous :

http://www.tangobus.fr/fichiers/horaires/guides/ligne_k.pdf