

# CARCASSONNE - Centre Ville et Périphéries

## A partir de la sortie Ouest (Toulouse) :

Piste bleue : Facile

**-1-** Au premier rond-point : à droite, direction Limoux

- **2** - A gauche au premier feux : direction centre

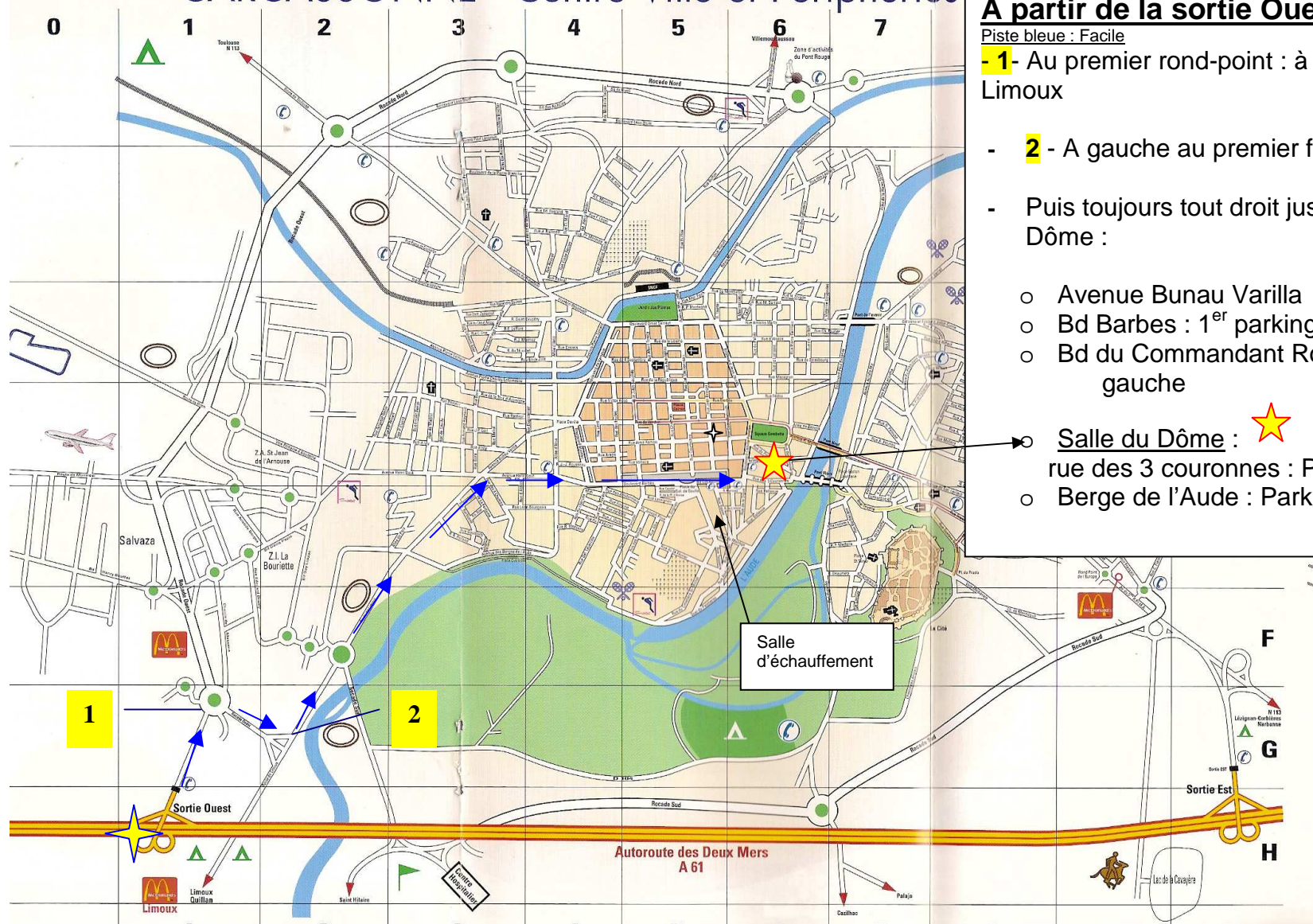
- Puis toujours tout droit jusqu'à la Salle du Dôme :

- o Avenue Bunau Varilla
- o Bd Barbes : 1<sup>er</sup> parking sur la gauche
- o Bd du Commandant Roumens : Parking à gauche

Salle du Dôme : ★

rue des 3 couronnes : Parking sur la place

- o Berge de l'Aude : Parking





### A partir de la sortie Est (Narbonne) :

Piste rouge : difficile

- **1**- Prendre direction **centre ville : N 113**
- o Av du 3<sup>ème</sup> RPIMA
- o Av du GI Leclerc
- o **2** Pont Neuf
- o Square Gambetta ( en travaux)
- o Et là, un petit tour touristique de la ville obligatoire
- o Bd Jean Jaures, puis à gauche
- o **3** – Bd Omer Sarraut, traverser le canal du midi, sur
- o Av Fr Roosevelt, au feux à gauche
- o **4** – Allée Léna, au 4<sup>ème</sup> feux à gauche
- o **5** – Bd Barbes: 1<sup>er</sup> parking sur la gauche
- o Bd du Commandant Roumens : Parking à gauche
- o **★** Salle du Dôme : rue des 3 couronnes : Parking sur la place
- o Berge de l'Aude : Parking